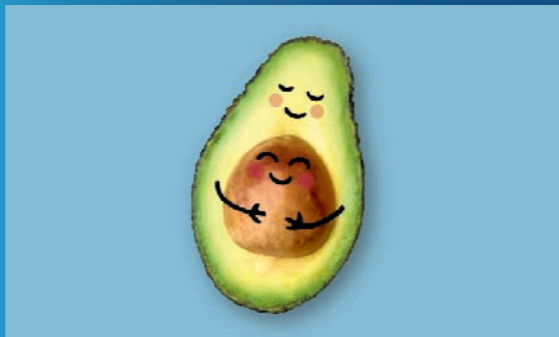




Bitte senden Sie das ausgefüllte  
Formular zurück an:

**BKK RWE**  
**29217 Celle**



#### Teilnehmen – so geht's

Sobald Sie uns Ihre Schwangerschaft mitteilen, erhalten Sie von uns Ihr Bonusheft. Oder Sie laden sich Ihr Bonusheft ganz einfach auf unserer Website herunter: [www.bkkrwe.de/bonusprogramm](http://www.bkkrwe.de/bonusprogramm), Reiter Familienbonus. Lassen Sie sich alle Untersuchungen von Ihrem Arzt/Ihrer Ärztin/Ihrer Hebamme im Bonusheft bestätigen und senden uns dieses zurück an BKK RWE, 29217 Celle.

Noch einfacher geht es mit unserer Service-App: Bonusunterlagen einfach abfotografieren und per App senden. Mehr dazu unter [www.bkkrwe.de/serviceapp](http://www.bkkrwe.de/serviceapp) Unser Tipp: Den Nachweis zur Schwangerschaftsvorsorge können Sie uns gern direkt nach der Geburt zusenden, Sie erhalten dann bereits Ihren Bonus in Höhe von 150 Euro.

Wichtig: Bitte legen Sie die Bonusunterlagen vollständig bis zum Ende desjenigen Kalenderjahres vor, in dem das Kind das zweite Lebensjahr vollendet, damit wir Ihren Bonus auszahlen können. Eine Bonuszahlung kann nur für solche Maßnahmen erfolgen, die während der Versicherung bei der BKK RWE in Anspruch genommen werden.

Mehr zu unserem Bonusprogramm lesen Sie auf [www.bkkrwe.de/bonusprogramm](http://www.bkkrwe.de/bonusprogramm)



Zentrale Postanschrift:  
BKK RWE  
29217 Celle

Zentrale Rufnummer:  
05141 / 9466 400

E [info@bkkrwe.de](mailto:info@bkkrwe.de)  
I [www.bkkrwe.de](http://www.bkkrwe.de)

Wir sind für Sie da:  
Mo. - Do. 7:30 - 18:00  
Fr. 7:30 - 16:00

BKK RWE Hauptverwaltung  
Welfenallee 32  
29225 Celle

Geschäftsstelle Bergheim  
Humboldtstr. 4 - 6  
50126 Bergheim

Geschäftsstelle Dortmund  
Lindemannstr. 77  
44137 Dortmund

Geschäftsstelle Trier  
Eurener Str. 33  
54294 Trier

Öffnungszeiten vor Ort:  
Mo. - Do. 8:00 - 16:00  
Fr. 8:00 - 14:00



[www.bkkrwe.de/tuev](http://www.bkkrwe.de/tuev)



Rechtstand 17/04/2021



## JETZT AKTIV SEIN UND BONUS ERHALTEN!

OB CLEVER & FIT ODER FAMILIENBONUS –  
BEI UNS PROFITIEREN SIE IN JEDEM FALL!



STARKE GESUNDHEIT  
BRAUCHT EXPERTEN.





## TEILNAHMEERKLÄRUNG FÜR DAS KALENDERJAHR \_\_\_\_\_

Ja, ich nehme am Clever & Fit Bonusprogramm der BKK RWE teil:

Vorname/Name

Straße, Hausnummer

Postleitzahl, Ort

E-Mail (freiwillige Angabe)

Telefonnummer (freiwillige Angabe)

Geburtsdatum

Versichertennummer

IBAN

### Datenschutzhinweis

Die im Formular angegebenen personenbezogenen Daten erheben und verarbeiten wir gemäß Art. 6 DS-GVO und § 284 SGB V für Zwecke der Kranken- und § 94 SGB XI für Zwecke der Pflegeversicherung zur Erfüllung unserer gesetzlichen Aufgaben. Alle Daten werden vertraulich behandelt und unterliegen dem Datenschutz. Empfänger Ihrer Daten können im Rahmen gesetzlicher Pflichten und Mitteilungsbefugnisse Dritte oder von uns beauftragte Dienstleister sein. Ihre freiwilligen Angaben speichern und nutzen wir lediglich für die Kontaktaufnahme im Zusammenhang mit Ihrem Versicherungsverhältnis. Weitere Informationen finden Sie in unseren Datenschutzgrundsätzen unter [www.bkkewe.de/Datenschutz-DSGVO](http://www.bkkewe.de/Datenschutz-DSGVO) oder werden Ihnen auf Wunsch ausgehändigt.

### JETZT AKTIV SEIN, VORSORGEN UND BONUS ERHALTEN!

Ihre Gesundheit liegt Ihnen am Herzen? Uns auch! Deshalb belohnen wir Ihren gesunden Lebensstil mit unserem Bonusprogramm „Clever & Fit“. Mitmachen kann jeder, der bei der BKK RWE versichert ist. Jedes einzelne Familienmitglied kann einen Bonus erzielen - in seinem eigenen Bonusheft. Eine Teilnahme ist bereits ab der Schwangerschaft möglich: Mit unserem „Familienbonus“ belohnen wir Ihr gesundheitsbewusstes Verhalten in Schwangerschaft und erstem Lebensjahr Ihres Kindes.

#### UNSER BONUS CLEVER & FIT

Eine gesunde Lebensweise im Alltag ist ein wertvoller Grundstein für ein glückliches und gesundes Leben. Wir als BKK RWE möchten Sie zu einem gesunden Lebensstil motivieren. Von Vorsorgeuntersuchungen über Schutzimpfungen bis hin zu mehr Bewegung – Ihre Eigenverantwortung wird von uns belohnt. Ihr Vorteil: Je gesünder Sie leben, desto höher fällt Ihr Bonus aus!

#### Hier können Sie punkten:

- Bonusbereich CLEVER:

Sie nehmen Gesundheitsuntersuchungen, Untersuchungen zur Früherkennung, Kinderuntersuchungen, Schutzimpfungen und zahnärztliche Kontrolluntersuchungen in Anspruch? Lassen Sie sich diese bestätigen und kassieren Sie einen Bonus!

Haben Sie ein oder zwei Maßnahmen in Anspruch genommen, erhalten Sie je 5 Euro, ab der dritten Maßnahme für jede weitere Maßnahme 10 Euro.

- Bonusbereich FIT:

Haben Sie an einem Gesundheitskurs, einer Aktivwoche oder an Wellaktiv teilgenommen? Oder sind Sie regelmäßig sportlich aktiv in einem Sportverein, betreiben Betriebsport außerhalb der Arbeitszeit oder sind regelmäßig aktiv in einem qualitätsgesicherten Fitness-Studio?

Sie haben an weiteren qualifiziert angeleiteten sportlichen Aktivitäten teilgenommen (beispielsweise angeleitete Volks-/Stadtläufe, Radtouren, regelmäßige Lauftreffs, Erwerb des Leistungsabzeichens des Deutschen Schwimmverbandes bzw. der DLRG, Erwerb eines Leistungsabzeichens des Bundes Deutscher Radfahrer)? Dann erhalten Sie bei Nachweis von ein bis drei Maßnahmen je 10 Euro, bei Nachweis von vier und mehr Maßnahmen insgesamt 40 Euro!

#### Teilnehmen – so geht's:

Die Teilnahme ist denkbar unkompliziert: Melden Sie sich einfach per Teilnahmeerklärung für unser Bonusprogramm an. Die Teilnahmeerklärung gibt es auch zum Ausdrucken auf unserer Website unter [www.bkkewe.de/bonusprogramm](http://www.bkkewe.de/bonusprogramm). Nach erfolgter Anmeldung bekommen Sie Ihr persönliches Bonusheft und lassen sich die darin genannten Vorsorgeuntersuchungen und Gesundheitsbausteine bestätigen bzw. abstempeln.

Teilnehmen können alle Versicherten der BKK RWE ab dem 2. Lebensjahr. Jedes Familienmitglied benötigt dazu ein eigenes Bonusheft. Jugendliche bis 15 Jahre benötigen die Unterschrift eines Erziehungsberechtigten für ihre Teilnahme.

Der späteste Anmeldeschluss für die Teilnahme am Bonusprogramm ist jeweils der 31.12. des Bonusjahres. Das Bonusjahr entspricht dem jeweiligen Kalenderjahr. Alle Gesundheitsaktivitäten, die im Bonusheft eingetragen werden, müssen im jeweiligen Bonusjahr durchgeführt worden sein.

Die Gesundheitsaktivitäten lassen Sie sich im Bonusheft mit Datum Stempel und Unterschrift durch den Leistungserbringer bestätigen. Sollte dies nicht möglich sein, fügen Sie einen entsprechenden Nachweis in Kopie bei.

Das Bonusheft senden Sie uns bis zum 31.03. des Folgejahres zurück an BKK RWE, 29217 Celle, damit der Bonus berücksichtigt werden kann. Noch einfacher geht es mit unserer Service-App: Teilnahmeerklärung und Bonusunterlagen einfach abfotografieren und per App senden. Mehr dazu unter [www.bkkewe.de/serviceapp](http://www.bkkewe.de/serviceapp)

#### UNSER BONUS FÜR JUNGE FAMILIEN

Eine Schwangerschaft und das erste Lebensjahr Ihres Kindes sind eine spannende Zeit in einer jungen Familie. Wir als BKK RWE möchten Sie zu einer umfassenden Vorsorge in dieser wichtigen Familienphase motivieren und bieten Ihnen dafür ein besonderes Bonusmodell: Unseren Familienbonus.

Es ist ganz einfach:

Sie nutzen alle Früherkennungsuntersuchungen in der Schwangerschaft, die in den Mutterschaftsrichtlinien vorgesehen sind. Welche das sind, sehen Sie in Ihrem Mutterpass. Dafür erhalten Sie von uns einen Bonus in Höhe von 150 Euro!

Nach der Geburt Ihres Kindes bis zur Vollendung des 1. Lebensjahres gibt es eine Reihe wichtiger Früherkennungsuntersuchungen, die sogenannten U-Untersuchungen (U1 bis U6). Außerdem werden im 1. Lebensjahr von der STIKO zahlreiche Impfungen für Ihr Kind empfohlen. Für jede in Anspruch genommene U-Untersuchung und für jede vollständig durchgeführte Impfung erhalten Sie von uns 10,00 Euro, das sind insgesamt bis zu 180 Euro! Voraussetzung dafür ist, dass das Kind bei der BKK RWE versichert ist.

Sie sehen, eine Mitgliedschaft bei der BKK RWE lohnt sich – noch mehr Vorteile für junge Familien finden Sie unter [www.bkkewe.de/fuer-familien](http://www.bkkewe.de/fuer-familien)

Ort, Datum, Unterschrift  
(bis 15 Jahre Unterschrift des gesetzlichen Vertreters)